



EINFACH. BESSER. GESCHÜTZT.

REAL GLASS FULL COVER

VOLLFLÄCHIGES DISPLAYSCHUTZGLAS IN PREMIUMQUALITÄT

Sicherheits-Displayschutzglas aus chemisch gehärtetem, **echtem Glas** „DESIGNED IN GERMANY“ bietet extrem robusten Schutz vor Kratzern und Stößen.

- ✓ Maximale Displayabdeckung – maximaler Schutz
- ✓ Kratzer-resistent dank extrem hartem „tempered Glass“ (10H)
- ✓ Effektiver Schutz vor Aufprall und Bruch
- ✓ Abgerundete Kanten für angenehme Haptik und bestes Handling
- ✓ Blasenfreie Applikation durch Hochleistungs-Adhäsiv
- ✓ Einfache Montage durch passgenauen EASY-ON® Eco-Montagerahmen (Vollkarton, 100% recyclebar)
- ✓ Extra-harte, speziell verstärkte Kanten
- ✓ Geeignet für Schutzhüllen
- ✓ Optimale Transparenz und Farbbrillanz (Ultra HD)
- ✓ Beste Touch- und Scroll-Eigenschaften
- ✓ Unterstützt Fingerprint-Sensoren
- ✓ Weniger Fett- und Schmutzablagerungen dank High-Tech Anti-Fingerprint-Coating
- ✓ Rückstandsfrei wiederablösbar



HIGH-TECH PREMIUM-ECHTGLAS

 DESIGNED IN GERMANY

High-Tech Anti-Fingerprint Beschichtung

- Weniger Fett- und Schmutzablagerungen
- Optimale Display-Sensitivität

Vollflächiges, ultradünnes, gehärtetes Glas (10H-Klasse)

- Maximaler Displayschutz vor Kratzern und Stößen
- Exzellente Transparenz und Farbbrillanz

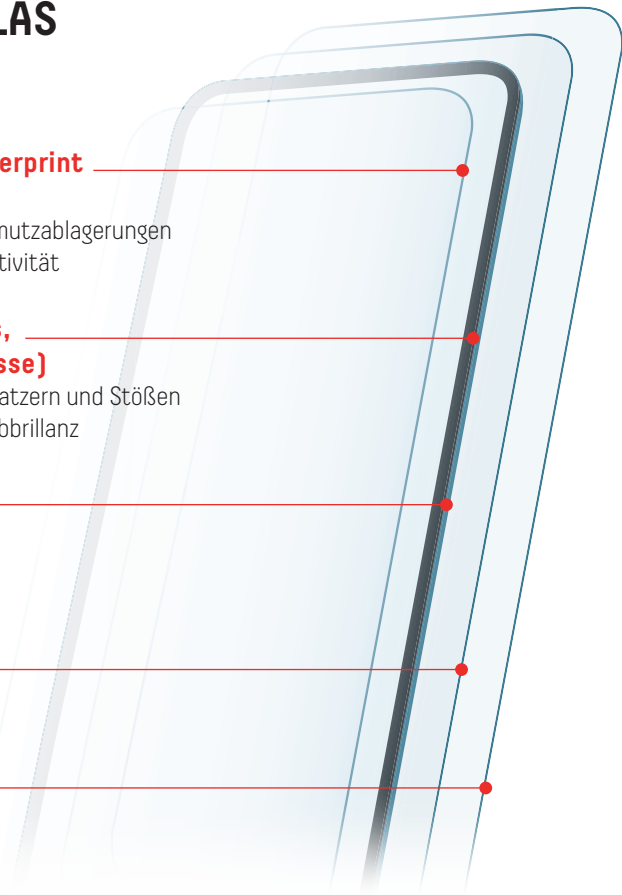
Spezialgehärtete, abgerundete Kanten

- Maximaler Aufprall- und Bruchschutz
- Schutzhüllen-kompatibel

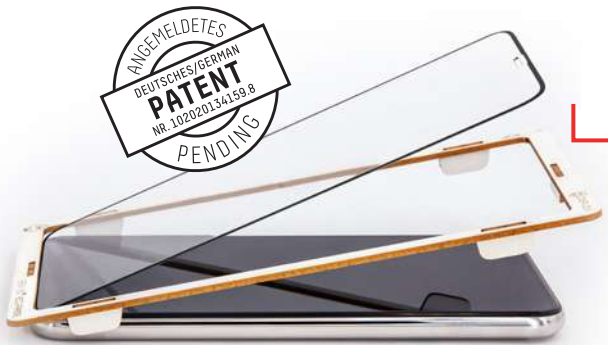
Sicherheitsfolie schützt zuverlässig vor Glassplittern

Hochleistungs-Adhäsiv

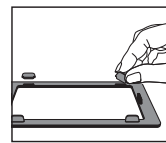
- Garantiert sichere Haftung
- Rückstandsfrei wiederablösbar



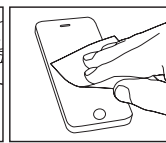
EASY-ON® ECO-MONTAGERAHMEN – KINDERLEICHTE, PRÄZISE MONTAGE



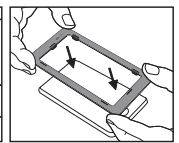
Video Link:



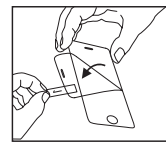
1. Montagerahmen vorbereiten



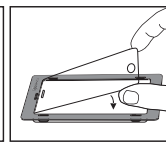
2. Gerät reinigen



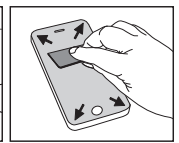
3. Montagerahmen aufsetzen



4. Trägerfolie abziehen



5. Glas anbringen



6. Rahmen abnehmen und Glas andrücken

KLIMASCHUTZ IST UNS EIN GANZ BESONDERES ANLIEGEN



Deswegen haben wir unsere Verpackungen auf nachhaltige Komponenten umgestellt, beschränken unseren transkontinentalen Luftfrachtverkehr auf das Minimum und versenden innereuropäisch klimaneutral mit dem Paketdienstleister

GLS. Darüberhinaus arbeiten wir eng mit der Non-Profit-Organisation Plant-for-the-Planet zusammen und pflanzen jedes Jahr mehr als 10.000 Bäume, um unsere Wälder nachhaltig wiederaufzuforsten.

www.displex.com/klimaschutz

