

Philips Monitor  
LCD-Monitor mit USB-C-  
Dockingstation

### B-Line

68,6 cm (27")  
2.560 x 1.440 (QHD)

276B1



## Vereinfachen Sie Ihre Verbindungen

### mit USB-C-Dockingstation

Dieser Philips Monitor bietet eine einfache Laptop-Dockinglösung mit 90 W Stromversorgung. Mit einem einzigen USB-C-Kabel können Sie QHD-Bilder anzeigen sowie einen Laptop aufladen und gleichzeitig Ethernet nutzen. Augenkomfort mit TÜV-Zertifizierung zur Reduzierung von Augenermüdung.

#### **USB-C-Verbindung mit nur einem Kabel**

- USB-C ermöglicht das Laden des Laptops direkt über den Monitor
- USB 3.2 für eine extrem schnelle Datenübertragung
- Integriertes RJ-45-Ethernet für Datensicherheit

#### **Entwickelt, um Ihre Arbeitsweise zu unterstützen**

- Kristallklare Bilder mit Vierfach-HD und 2.560 x 1.440 Pixeln
- TÜV-Zertifizierung zur Verringerung von Augenmüdigkeit
- Geringere Ermüdung der Augen dank FlickerFree Technologie
- LowBlue Modus für augenschonende Produktivität
- Dank des EasyRead Modus können Sie wie auf Papier lesen
- SmartErgoBase ermöglicht benutzerfreundliche Ergonomieeinstellungen
- Integrierte Stereo-Lautsprecher für Multimedia

#### **Für Nachhaltigkeit entwickelt**

- PowerSensor spart bis zu 70 % Energie
- LightSensor für perfekte Helligkeit bei minimalem Stromverbrauch



# PHILIPS

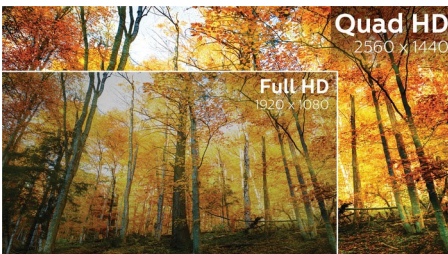
# Besonderheiten

## USB-C-Anschluss



Dieses Philips Display verfügt über eine integrierte USB-Dockingstation vom Typ C mit Stromversorgung. Mit intelligenter und flexibler Energieverwaltung können Sie Ihren kompatiblen\* Laptop direkt aufladen. Der schlanke, drehbare USB-C-Anschluss ermöglicht eine einfache Kopplung mit nur einem Kabel. Vereinfachen Sie Ihre Verbindungen, und schließen Sie alle Peripheriegeräte wie Tastatur, Maus und RJ-45 Ethernet-Kabel an die Dockingstation des Monitors an. Sie können Videos mit hoher Auflösung ansehen und Daten extrem schnell übertragen, während Sie Ihr Notebook gleichzeitig mit Strom versorgen und aufladen.

## Kristallklare Bilder



Dieser hochmoderne Philips Monitor bietet kristallklare Vierfach-HD-Bilder mit 2.560 x 1.440 oder 2.560 x 1.080 Pixeln. Dank der Hochleistungsanzeigen mit einer hohen Pixeldichte und dank der Unterstützung von bandbreitenintensiven Quellen wie DisplayPort, HDMI und Dual-Link-DVI erwecken diese neuen Monitore Ihre Bilder

und Grafiken zum Leben. Egal ob Sie hohe Ansprüche an detaillierte Daten für professionelle CAD-CAM-Lösungen stellen, 3D-Grafiken verwenden oder mit riesigen Tabellenkalkulationen arbeiten, mit Philips bleibt Ihr Bild immer kristallklar.

## TÜV Rheinland Augenkomfort



Der Philips Monitor entspricht dem Standard für Augenkomfort des TÜV Rheinland, um eine Belastung der Augen durch längere Computernutzung zu vermeiden. Dank der Zertifizierung für Augenkomfort gewährleisten Philips Monitore einen flimmerfreien Modus mit geringem Blaulicht, keine störenden Reflexionen, einen weiten Betrachtungswinkel und weniger Rauschen der Bildqualität aus verschiedenen Winkeln sowie ein ergonomisches Design des Standfußes für eine ideale Ansicht. Halten Sie Ihre Augen gesund und steigern Sie Ihre Produktivität.

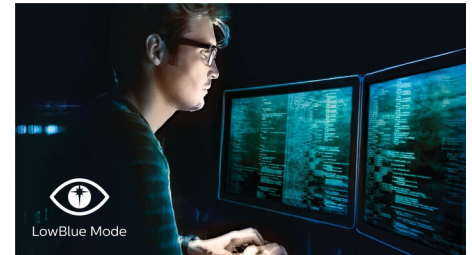
## FlickerFree Technologie



Aufgrund der Art und Weise, wie die Helligkeit auf Bildschirmen mit LED-Hintergrundbeleuchtung geregelt wird,

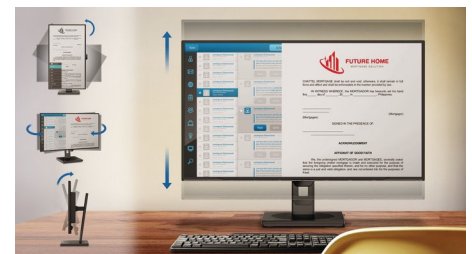
empfinden einige Benutzer ein Flimmern auf dem Bildschirm, was zur Ermüdung der Augen führt. Philips FlickerFree Technologie wendet eine neue Lösung zur Helligkeitsregelung an und reduziert so das Flimmern für mehr Sehkomfort.

## LowBlue Modus



Studien haben gezeigt, dass kurzwellige blaue Lichtstrahlen von LED-Bildschirmen genau wie UV-Strahlen zu Augenschäden führen und das Sehvermögen im Laufe der Zeit beeinflussen können. Der Philips LowBlue Modus verwendet eine intelligente Software-Technologie zur Reduzierung von schädlichem kurzwelligem blauen Licht und sorgt somit rundum für Wohlbefinden.

## SmartErgoBase



SmartErgoBase ist ein Monitorstandfuß, der ergonomischen Anzeigekomfort und Kabelmanagement ermöglicht. Seine vielen Einstellungsmöglichkeiten ermöglichen eine optimale Positionierung, die auch lange Arbeitstage erträglich macht. Das Kabelmanagement macht Schluss mit dem Kabelgewirr und schafft Ordnung am Arbeitsplatz.



USB-C Docking



Quad HD



Flicker-free



LowBlue Mode



EasyRead



PowerSensor



LightSensor



HDMI



Wide Viewing Angle

# Daten

## Bild/Anzeige

- LCD-Displaytyp: IPS-Technologie
- Art der Hintergrundbeleuchtung: W-LED-System
- Größe des Displays: 68,6 cm (27")
- Bildschirmbeschichtung: Blendfrei, 3 H, Glanzschleier 25 %
- Effektive Bildfläche: 596,736 x 335,664 (H x V)
- Bildformat: 16:9
- Maximale Auflösung: 2.560 x 1.440 bei 75 Hz\*
- Pixeldichte: 109 PPI
- Reaktionszeit (normal): 4 ms (Grau zu Grau)\*
- Helligkeit: 350 cd/m<sup>2</sup>
- Kontrastverhältnis (normal): 1.000:1
- SmartContrast: 50.000.000:1
- Pixelabstand: 0,2331 x 0,2331 mm
- Betrachtungswinkel: 178 ° (H)/178 ° (V), bei C/R > 10
- Flimmerfrei
- Bildoptimierung: SmartImage
- Display-Farben: 16,7 m
- Farbspektrum (Standard): NTSC 104 %\*, sRGB 107 %\*
- Abtastfrequenz: 30 bis 114 kHz (H)/48 bis 75 Hz (V)
- sRGB
- LowBlue Modus
- EasyRead

## Anschlüsse

- Signal-Eingang: 1 x DisplayPort 1.4, 2 x HDM 1.4, 1 x USB-C 3.2 Gen 1 (Upstream, Stromversorgung bis 90 W)
- HDCP: HDCP 1.4 (HDMI/DP/USB-C)
- HBR3: für USB-C
- Signalausgang: DisplayPort-Ausgang
- USB:: 1 x USB-C (Upstream), 4 x USB 3.2 (Downstream mit 1 x Schnellaufladungs-BC 1.2)
- Audio-Ein-/Ausgang: Audio-Ausgang
- RJ45: Ethernet-LAN bis zu 1G\*, Wake On LAN
- Synchronisationseingang: Separate Synchronisation

## USB

- USB-C: Drehbarer Stecker
- Extrem schnelle: Daten- und Videoübertragung
- DP: Integrierter DisplayPort-Wechslermodus
- Stromversorgung: USB-PD Version 3.0
- Max. Stromversorgung über USB-C: Bis zu 90 W (5 V/3 A; 7 V/3 A; 9 V/3 A; 10 V/3 A; 12 V/3 A; 15 V/3 A; 20 V/4,5 A)

## Komfort

- Integrierte Lautsprecher: 2 x 2 W
- Benutzerkomfort: SmartImage, Input, PowerSensor, Menü, Ein-/Ausschalter
- Steuerungssoftware: SmartControl
- OSD-Sprachen (Bildschirmanzeige): Portugiesisch (Brasilien), Tschechisch, Niederländisch, Englisch, Französisch, Suomi, Deutsch, Griechisch, Ungarisch, Italienisch, Japanisch, Koreanisch, Portugiesisch, Polnisch, Russisch, Chinesisch, Spanisch, Schwedisch, Chinesisch (traditionell), Türkisch, Ukrainisch
- Weiterer Komfort: Kensington-Sicherung, VESA-

- Halterung (100 x 100 mm)
- Plug & Play-Kompatibilität: DDC/CI, Mac OS X, sRGB, Windows 10/8.1/8/7

## Standfuß

- Höheneinstellung: 150 mm
- Pivot: -90/+90
- Drehteller: -180/+180 Grad
- Neigung: -5/35 Grad

## Power

- ECO-Modus: 16,4 W (norm.)
- Eingeschaltet: 20,2 W (norm.) (Testmethode EnergyStar)
- Stand-by-Modus: 0,3 W
- Ausgeschaltet: Netzschalter für Stand-by-Funktion ohne Stromverbrauch
- Energieeffizienzklasse: F
- Leistungs-LED-Anzeige: Betrieb – Weiß, Stand-by-Modus – Weiß (blinkend)
- Stromversorgung: Integriert, 100 bis 240 V AC, 50 bis 60 Hz

## Abmessungen

- Produkt mit Standfuß (max. Höhe): 613 x 537 x 225 mm
- Produkt ohne Standfuß (in mm): 613 x 366 x 54 mm
- Verpackung in mm (B x H x T): 730 x 471 x 193 mm

## Gewicht

- Produkt mit Standfuß (in kg): 7,26 kg
- Produkt ohne Standfuß (in kg): 5,47 kg
- Produkt mit Verpackung (in kg): 10,94 kg

## Betriebsbedingungen

- Temperaturbereich (in Betrieb): 0 °C bis 40 °C
- Temperaturbereich (außer Betrieb): -20 °C bis 60 °C
- Relative Luftfeuchtigkeit: 20 bis 80 %
- Höhenlage: Betrieb: 3.658 m, außer Betrieb: 12.192 m
- MTBF (gezeigt): 70.000 Stunden (ohne Hintergrundbeleuchtung)

## Nachhaltigkeit

- Umweltschutz und Energie: PowerSensor, LightSensor, EnergyStar 8.0, EPEAT\*, TCO Certified Edge, RoHS
- Recycelbares Verpackungsmaterial: 100 %
- Wiederverwertete Kunststoffe: 85 %
- Bestimmte Substanzen: Frei von Quecksilber, Gehäuse ohne PVC und bromierte Flammschutzmittel

## Kompatibilität und Standards

- Behördliche Zulassung: cETLus, CB, TÜV/GS, TÜV Ergo, SEMKO, CU-EAC, EAEU RoHS, CE-Zeichen, FCC Klasse B, ICES-003, UKRAINISCH, TÜV-Zertifizierung für Augenkomfort, CCC, CECP, CEL

## Gehäuse

- Vorderer Rahmen: Schwarz
- Hintere Abdeckung: Schwarz
- Fuß: Schwarz
- Design: Konsistenz

## Lieferumfang

- Monitor mit Standfuß
- Kabel: HDMI-Kabel, DP-Kabel, USB-C-auf-C/A-Split-Kabel, Netzkabel
- Benutzerdokumentation



Ausstellungsdatum  
2022-01-05

Version: 9.0.3

12 NC: 8670 001 65127  
EAN: 87 12581 76435 7

© 2022 Koninklijke Philips N.V.  
Alle Rechte vorbehalten.

Technische Daten können ohne vorherige Ankündigung geändert werden. Die Marken sind Eigentum von Koninklijke Philips N.V. oder der jeweiligen Firmen.

[www.philips.com](http://www.philips.com)

\* Die maximale Auflösung funktioniert für den HDMI-, DP- oder USB-C-Eingang.

\* Reaktionszeitwert gleich SmartResponse

\* NTSC-Bereich basiert auf CIE1976

\* sRGB-Bereich basiert auf CIE1931

\* Für Videoübertragung über USB-C muss Ihr Notebook/Gerät USB-C DP Alt-Modus unterstützen

\* Aktivitäten wie die gemeinsame Verwendung von Bildschirmen, Online-Streaming-Video und -Audio über das Internet können Ihre Netzleistung beeinträchtigen. Audio- und Videoqualität richten sich nach Ihrer Hardware, Netzbandbreite und deren Leistung.

\* Für die Stromversorgungs- und Ladefunktion über USB-C muss Ihr Notebook/Gerät die USB-C-Power-Delivery-Spezifikationen unterstützen. Für weitere Informationen lesen Sie das Benutzerhandbuch Ihres Notebooks, oder wenden Sie sich an den Hersteller.

\* Wenn die Ethernet-Verbindung zu langsam erscheint, öffnen Sie das OSD-Menü und wählen Sie USB 3.0 oder eine höhere Version aus, die eine LAN-Geschwindigkeit bis 1G unterstützt.

\* Die EPEAT-Bewertung ist nur in Ländern gültig, in denen Philips das Produkt registriert. Besuchen Sie <https://www.epeat.net/>, um den Registrierungsstatus in Ihrem Land zu erfahren.

\* Der Monitor kann von den Abbildungen abweichen.